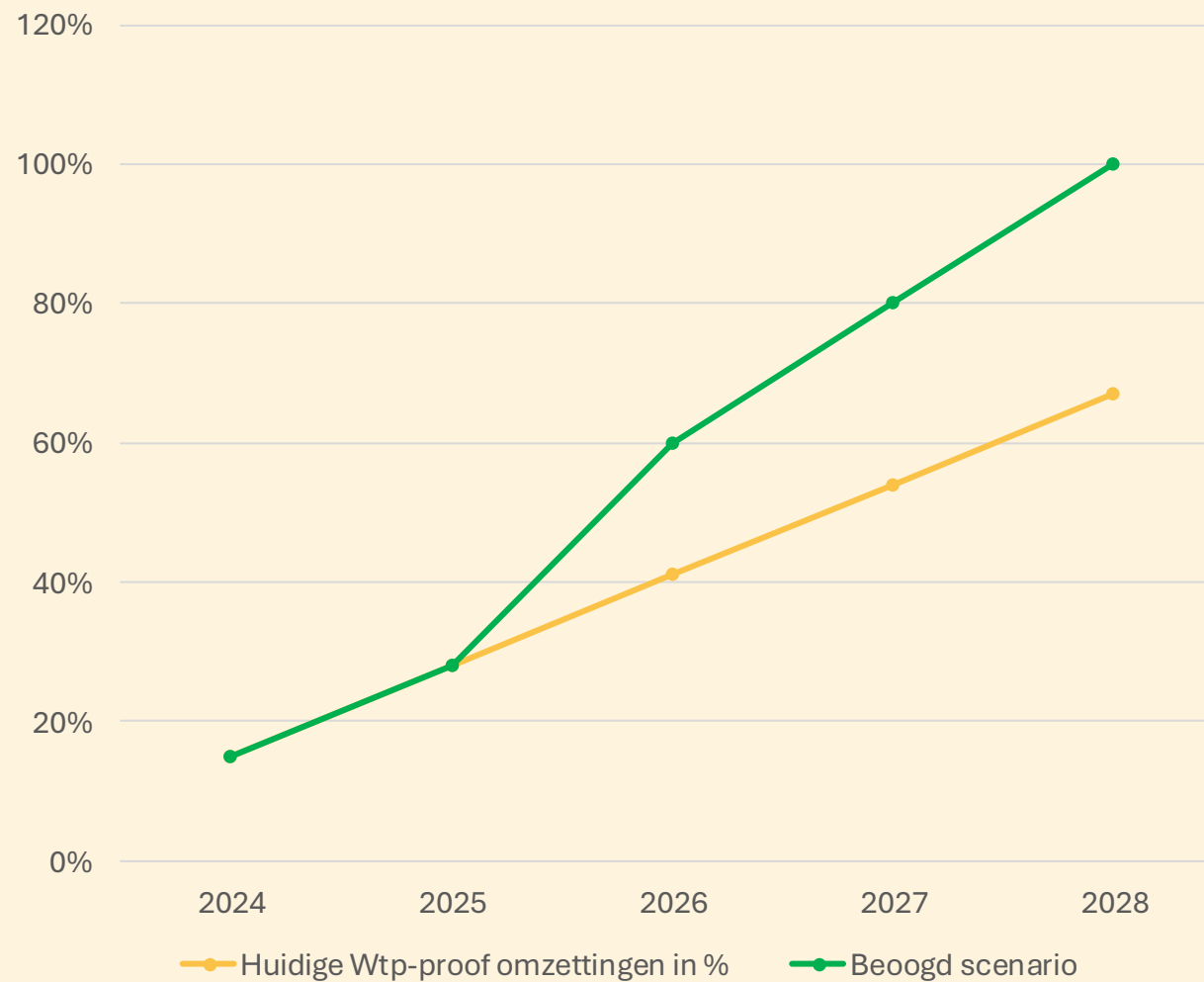


Met voorrang enbloc- contracten Wtp-proof maken

We lopen achter op schema!

- **Stuwmeer:** We hebben de hulp van de adviseur nodig om een stuwmeer te voorkomen en klanten te behoeden voor een fiscaal bovenmatige regeling.
- **Belactie:** om te versnellen zijn we een belactie gestart naar alle adviseurs
- **Deelnemer centraal:** Verlies belang deelnemers niet uit het oog. WTP is ook een kans om deelnemers goed te begeleiden en te (her) activeren!
- **Zwitserleven geeft geen advies:** we moeten samenwerken om de werkgever te overtuigen.

Scenario's omzettingen Wtp



Aan de slag met omzettingen



Indien nodig

Zwitserleven als partner in verlengingen

01. Inzicht in portefeuille via adviseursportaal
02. Zwitserleven beheertool
03. EnBloc maandelijks over zonder kosten
04. Zwitserleven Offertetool
05. KYC-toetsing
06. Wtp-toolkit

Te verlengen contracten

De contracten die in 2026 verlengd moeten worden en de contracten die in datzelfde jaar kunnen worden omgezet naar Wtp

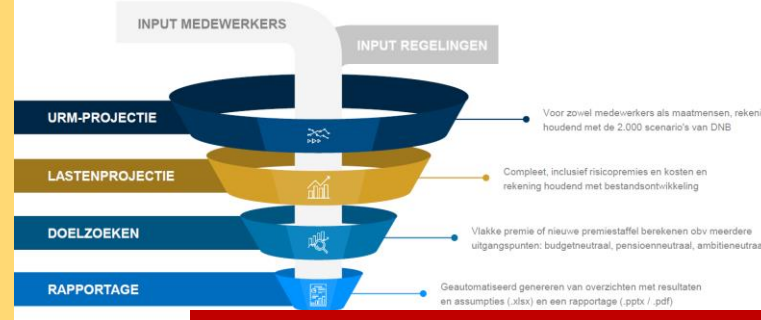
Contract	Werkgevenaam ↑	Status	Type verlenging	Clientonderzoek
		Onderhanden	Reguliere verlengi...	Documenten uploaden
		Onderhanden	Reguliere verlengi...	Documenten uploaden
		Onderhanden	Reguliere verlengi...	Documenten uploaden
		Onderhanden	Reguliere verlengi...	Documenten uploaden
		Onderhanden	Reguliere verlengi...	Documenten uploaden
		Onderhanden	Reguliere verlengi...	Documenten uploaden
		Onderhanden	Reguliere verlengi...	Documenten uploaden
		Onderhanden	Tussentijdse omz...	
		Onderhanden	Reguliere verlengi...	Documenten uploaden

01.

Inzicht in portefeuille
via adviseursportaal

De Zwitserleven Beheertool nader toegelicht

Een volledig geautomatiseerde doorrekening inclusief bijbehorende rapportage



Toegang nodig? RB@athora.nl

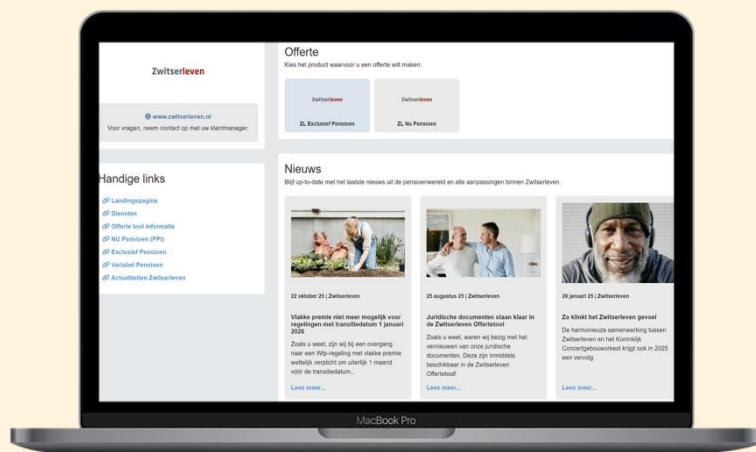
02.

Zwitserleven
beheertool

03.

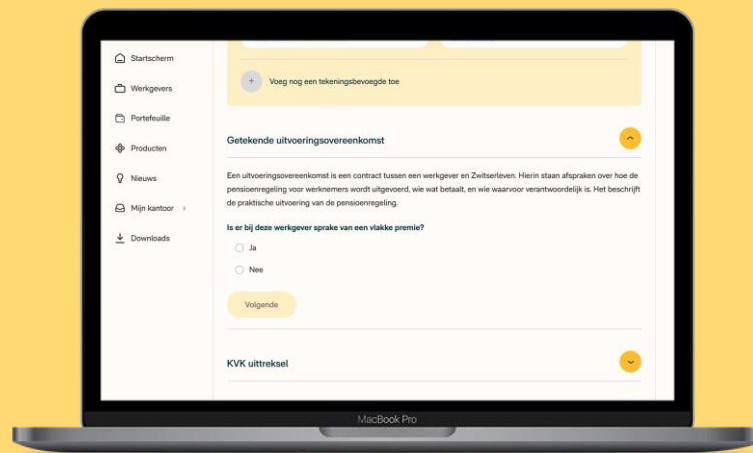
EnBloc maandelijks
over zonder kosten





04.

Zwitserleven Offertetool



05.

KYC-toetsing

Exclusief beschikbaar voor adviseurs vanaf medio maart

Een stappenplan voor de transitie naar de Wtp

Meer gevoel bij de transitie.

Een gevoel dat we delen.

Meer gevoel bij de transitie

De planning en tijdslijn.

Zwitserleven

Overstgite Amsterdam
E&M-nummers (020)6144
ATM-omgeving: nieuw

Kantoorhoudend te Amsterdam
Postbus 161, 1100 AD Amsterdam

Meer gevoel bij de transitie.



De transitie naar de Wtp

De transitie van de transitieperiode van de Wtp naar de Wtp is 1 januari 2023. Dit betekent dat u als werkgever nu al moet nadenken over de gevolgen voor uw pensioenregeling en de stappen die nodig zijn om de transitie goed te organiseren.

Om u een handje te helpen, hebben we een voorbeeldplan voor u gemaakt. Zo weet u welke stappen gezet moeten worden en aan welke tijdstippen u moet denken in het voorbeeld. Deze factsheet is voorlopig gratis te downloaden op [www.zwitserleven.nl/wtp](#). Afhankelijk van de mogelijkheden en omstandigheden kan het zijn dat u aanvullende stappen moet nemen.

Waarom is op tijd starten zo belangrijk?

Vanaf 1 januari 2023 krijgen pensioengediplomeerden die niet voldoen aan de Wtp niet meer worden uitbetaald. In uw regeling dan nog niet aangepast, dan heeft dat mogelijk gevolgen voor uw werknemers en voor u als werkgever. Daarom is het belangrijk om nu te starten. Niet alleen vanwege de wettelijke eisen, maar ook omdat het proces tijd vraagt.

Declaratie: met de documenten uit deze 'Aan de slag met de Wtp-toetsing' kunt u zich voorbereiden op de overgang naar de Wtp. De documenten zijn uitsluitend bedoeld voor informatieve doeleinden. De afzender aanvaardt geen aansprakelijkheid voor schade van welke aard ook voortvloeiende uit het gebruik van deze documenten.

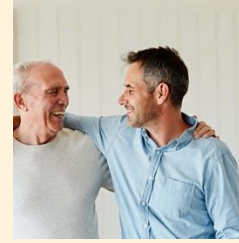
06.

Wtp-toolkit

Productoplossingen



Lege regeling in de toekomst kan nu worden vastgelegd



Compensatie via Opt-Out PensioenAanvullen



Compensatie partnerpensioen als percentage van het salaris



Optimalisatie en bonus in leven op 1 polis

Maak van Wtp een advies- én groeimoment

01

Wtp is hét moment om breder te adviseren dan alleen pensioen of andersom

02

Goede Wtp-communicatie creëert extra waarde én nieuwe leads bij deelnemers op het gebied van keuzebegeleiding

03

Regelingen die nu al een vlakke premie hebben zijn ideaal om snel ervaring op te doen met het Wtp-proces bij ZL

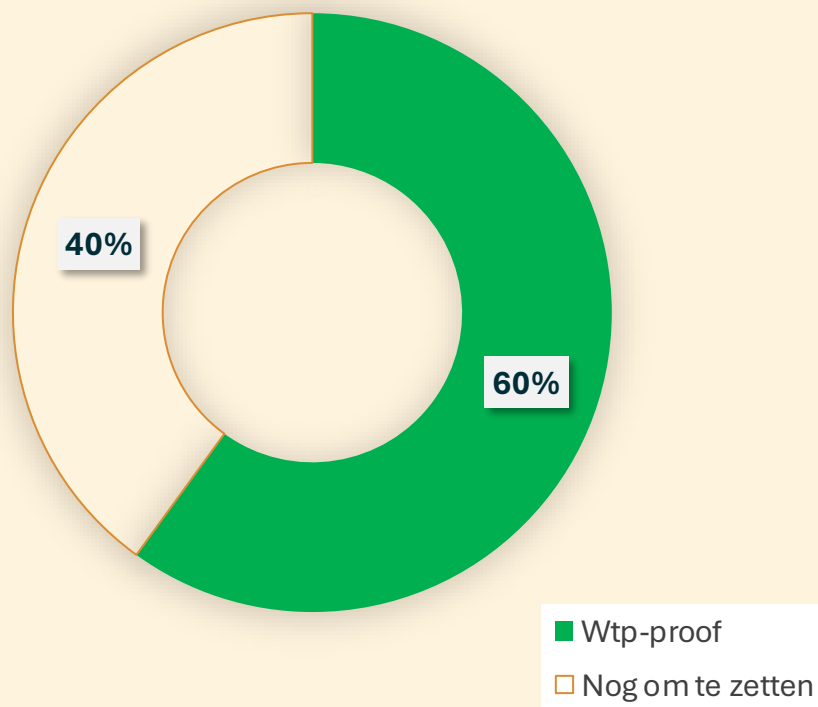
04

Bij volledige overgang naar vlakke premie kan compensatie via loon een passend instrument zijn

05

Overgang naar Wtp is een goed moment om ook de huidige default lifecycle belegging te heroverwegen

Ambitie 2026



Doelstellingen tot 2026

- **Ambitie:** in 2026 minimaal 60% van de regelingen omzetten, om een stuwmeer in 2027 te voorkomen.
- **Proactieve aanpak:** alle adviseurs worden door ons benaderd voor inventarisatie, ondersteuning en het maken van duidelijke afspraken.
- **Ondersteuning richting werkgevers:** Zwitserleven stuurt activerende e-mails aan werkgevers met het verzoek om samen met hun adviseur aan de slag te gaan.
- **Aandachtspunt planning voor niet EnBloc:** regelingen met een expiratiedatum na 1 januari 2028 zoveel mogelijk naar voren halen.

Zwitsersleven

Een gevoel dat we delen.