



Exacte nominale bedragen per product

Bijlage 2 – schadelijke gevolgen voor dienstverlening

Schadelijke gevolgen voor dienstverlening aan (kwetsbare) klanten

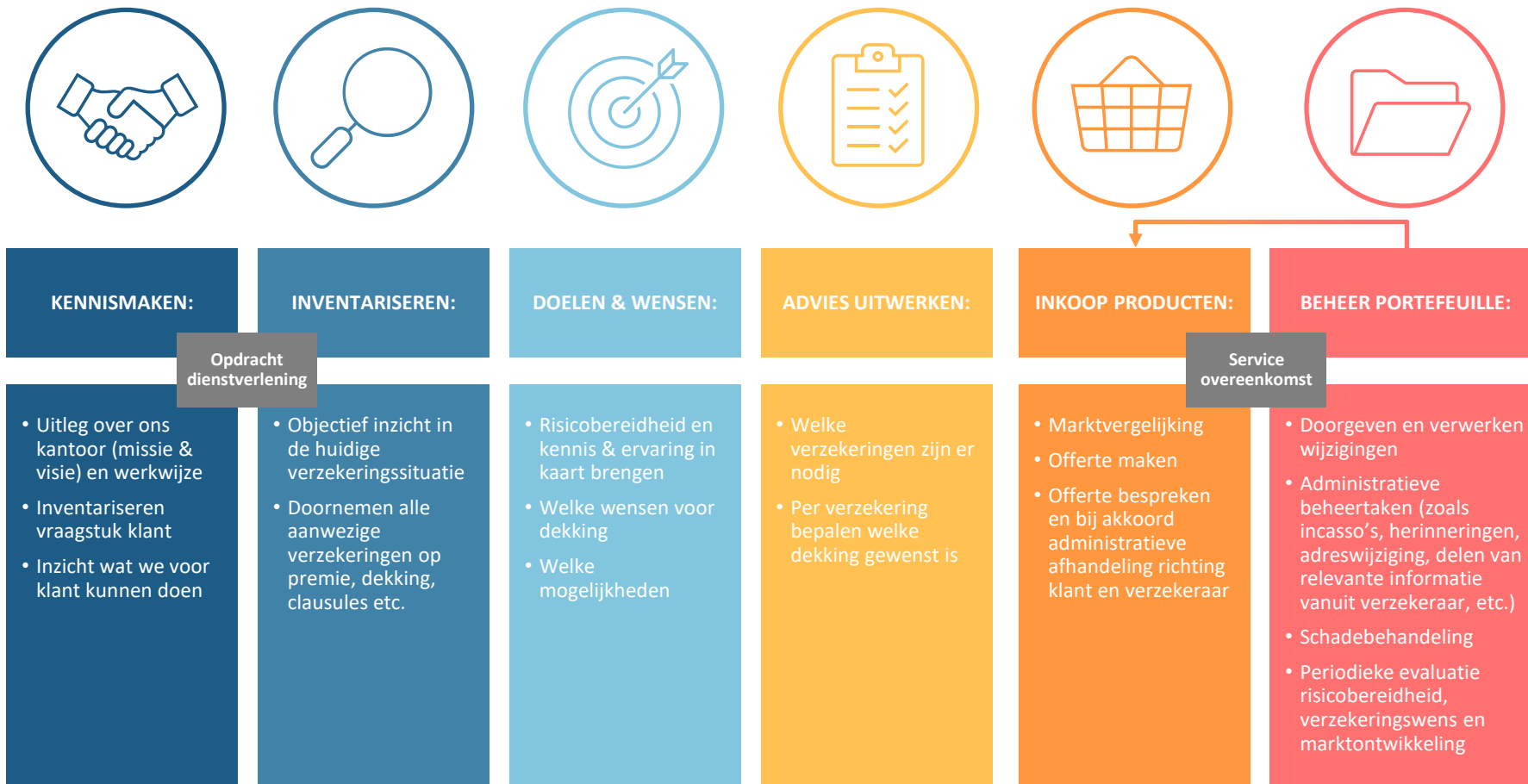
Solidariteit in gevaar, neerwaartse prijsdruk bij grote winstgevende klanten

- Dienstverlening aan kleine, kwetsbare klanten wordt duurder
- Dienstverlening aan kleine, kwetsbare klanten wordt geminimaliseerd
- Individuele vergoeding per klant per situatie voor afgenomen (deel)diensten
 - betaalbare hulp bij kleine verzekeringen (avp, inboedel) verdwijnt
 - hulp bij schade onbetaalbaar

Consument verleid om na advies voor directe kanaal te kiezen

- Vrijblijvend advies verdwijnt ten gevolge van contractering bij aanvang dienstverlening
- Hogere overstapkosten bij veranderen adviseur / distributiekanaal

Opdracht dienstverlening en aangaan service overeenkomst vallen op verschillend moment



Kosten dienstverlening

Kennismaken / intake (uitleg kantoor en werkwijze, inventariseren vraagstuk klant, inzicht in dienstverlening bieden)	30-45 minuten
Inventariseren (objectief inzicht in huidige risico- en verzekeringssituatie, doornemen aanwezige verzekeringen op premie, dekking, clausules etc)	60 minuten
Doel & wensen (risicobereidheid, kennis & ervaring in kaart brengen, dekkingswensen, mogelijkheden)	30 minuten
Advies uitwerken (Bepalen benodigde verzekeringen en (sub)dekkingen)	30-45 minuten
Inkoop producten (marktvergelijking, offerte maken, offerte bespreken en bij akkoord administratieve afhandeling richting klant en verzekeraar(s))	45-60 minuten
Totaal Initieel	195 – 240 minuten
Jaarlijkse onderhoud	60 – 180 minuten

Samenstelling klantenbestand

Klantgroep	Omvang	Polisdichtheid	Gemiddelde provisie
Top (> € 300)	15%	7,5	€ 450
Midden (€ 150-€ 300)	15%	5	€ 225
Laag* (< € 150)	70%	1,75	€ 40

* Dit betreft klanten die ook deel elders of rechtstreeks doen, maar ook klanten met huurhuis die alleen inboedel en AVP sluiten.

7 op de 10 consumenten betalen gemiddeld 150-200 euro minder provisie dan waar ze dienstverlening voor ontvangen

Kosten hulp bij schade

Aantal klanten met schade	15% per jaar
Gemiddelde tijdsbesteding	Tussen 30 minuten en 80 uur. Gemiddeld 2 uur
Gemiddelde kosten hulp bij schade	Tussen €50 en €8000. gemiddeld € 200
Jaarlijkse bijdrage per klant (onderdeel provisie)	Ongeveer € 30